

Carcinoma epidermoide queratinizante desarrollado en quiste branquial

Autores: Dr. Disney Tablada Peralta, Dr. Javier Martínez Navarro, Dr. Yaniel Raúl Valdez Castro, Dra. Dayana Calzada Urquiola, Dra. Ana Lourdes Vasallo Díaz

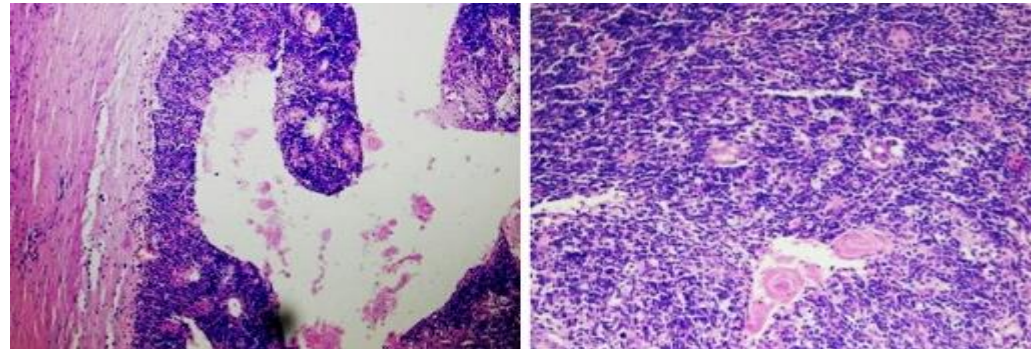
Introducción: El quiste branquial es una lesión congénita que resulta de un defecto en la obliteración de los arcos branquiales. El componente epitelial de dicha lesión puede ser el origen de una neoplasia de células escamosas, lo que antiguamente se llamó “carcinoma branquiogénico”.

Presentación de caso: Paciente masculino, blanco, de 52 años de edad, con antecedentes de hipertensión arterial. Es valorado en consulta de Cirugía Maxilofacial por un aumento de volumen doloroso en el hemicuello lateral izquierdo.

Examen físico: T palpable en hemicuello lateral izquierdo (nivel II), redondeada, móvil, indolora, de consistencia duro-elástica, aunque en algunas zonas se palpaba renitente de aproximadamente, 4 cm de diámetro mayor. Se decidió realizar la excéresis de la tumoración mediante una incisión submandibular de Risdom.



Pieza quirúrgica ovoide de 55 x 45 x 43 mm, consistencia duro-elástica. Al corte, aspecto multilobulado con presencia de tabiques gruesos blanco-grisáceos y cavidades ocupadas por líquido seroso.



Diagnóstico histopatológico: Carcinoma epidermoide queratinizante, originado en QB



Paciente con una evolución postoperatoria favorable. Actualmente (2 años de evolución) se encuentra asintomático, bajo seguimiento estricto luego de haber concluido su tratamiento oncoespecífico.