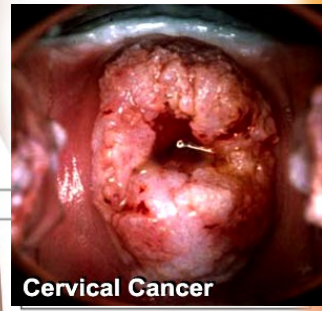
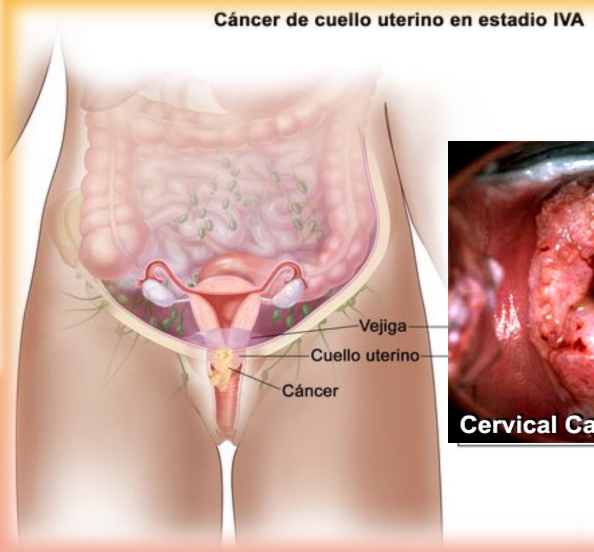
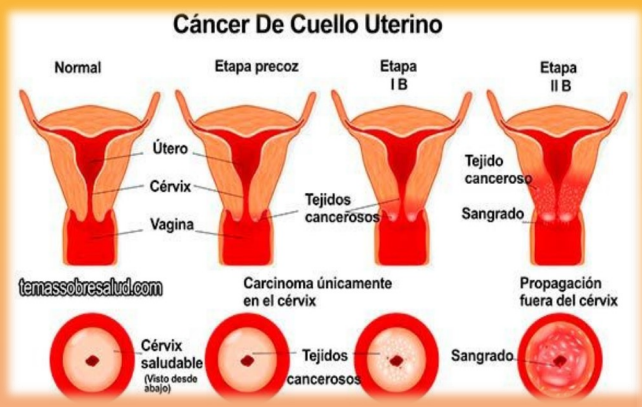


I JORNADA CIENTÍFICA VIRTUAL DE ONCOLOGÍA EN CIENFUEGOS

CARACTERIZACIÓN CLÍNICO-EPIDEMIOLÓGICA DEL CÁNCER DE CUELLO UTERINO



FACTORES DE RIESGO

- relaciones sexuales en edades tempranas
- embarazo precoz
- parejas sexuales múltiples
- las infecciones de transmisión sexual
- anticonceptivos orales por largos períodos
- deficiencias nutricionales como el déficit de vitaminas A, E, C
- hábito de fumar
- antecedentes familiares de primera línea

Autores:

*Juan David Santa Elena Berro.
 **Claudia Amalia Cuevas Rodríguez.
 ***Ana Magdeline Santa Elena Berro.
 *Estudiante de segundo año de Medicina de la Facultad de Ciencias Médicas de Bayamo.
 **Estudiante de tercer año de Medicina de la Facultad de Ciencias Médicas de Manzanillo "Celia Sánchez Manduley".
 ***Estudiante de quinto año de Medicina de la Facultad de Ciencias Médicas de Bayamo.

Clasificación histológica

- Carcinoma de las células escamosas
- Adenocarcinoma cervical
- Carcinomas adenoescamosos y neuroendocrinos