

# COMPORTAMIENTO DEL TUMOR DE WILMS. SERVICIO DE CIRUGÍA, HOSPITAL PEDIÁTRICO DE HOLGUÍN

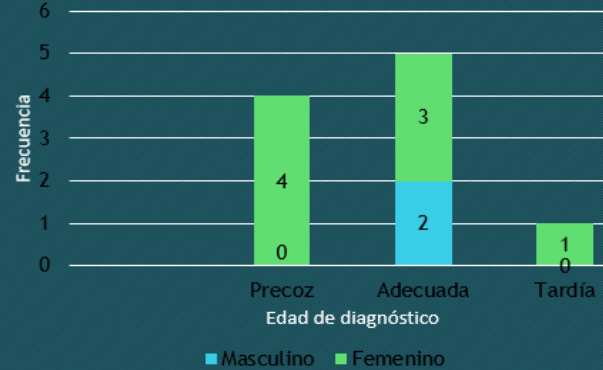
Onelis Góngora Gómez, Juan Pablo Carballido Sánchez, Rosalí Bauta Milord, Shirley Fuentes Salomón, Dr Adrián Ramírez Quintana

Neoplasia maligna embrionaria cuyo origen ha sido atribuido a trastornos en la histogénesis renal, tumor renal más frecuente

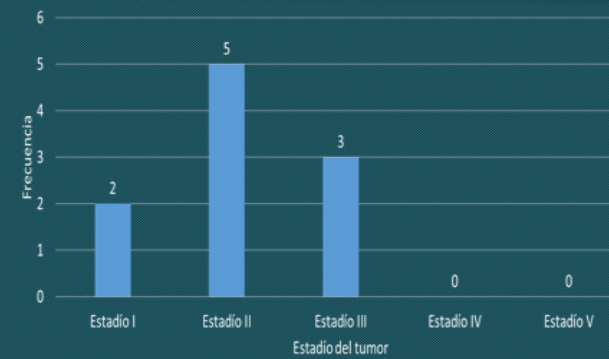


**Tumor de Wilms**

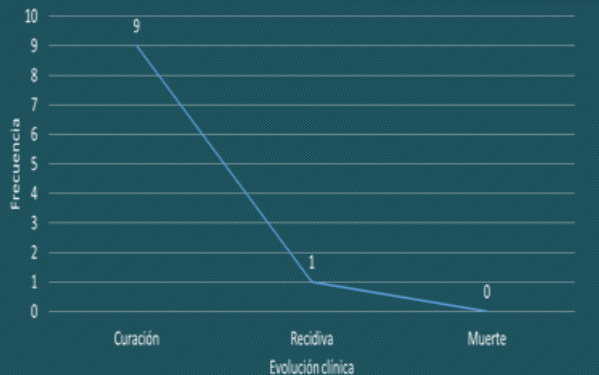
### Según edad de diagnóstico y sexo



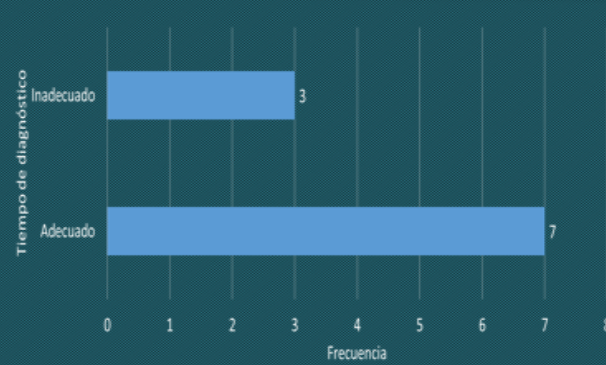
### Estadío clínico del tumor



### Según evolución clínica



### Según tiempo de diagnóstico



### Según modalidad de tratamiento

